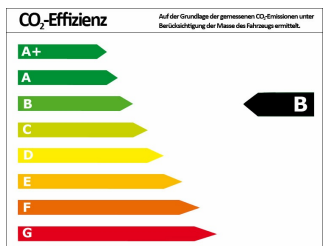
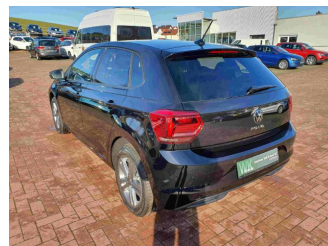


# VW Polo UNITED 1,0 I TSI OPF 81 kW (110 PS) 6-Gang Navi Keyle... Vorfürswagen

Druckdatum: 14.06.2021



**Preis: 24.390 €** MwSt. ausweisbar

Fahrzeugnummer: KFW503

## Fahrzeugdaten

Leistung	81 kW (110 PS)
Erstzulassung	05/2021
Farbe	schwarz (deep black perlleffekt (schwarz))
Kilometerstand	5.000 km
Getriebe	Schaltgetriebe
Fahrzeugart	Vorfürswagen
Kraftstoffart	Benzin
Aufbauart	Kleinwagen

## Verbrauch und Umwelt

Effizienzklasse*	B
CO <sub>2</sub> -Ausstoß komb.*	108 g/km
Verbr. innerorts*	5,80 l/100km
Verbr. außerorts*	4,10 l/100km
Verbr. kombiniert*	4,70 l/100km

\*) Weitere Informationen zum offiziellen Kraftstoffverbrauch und den offiziellen spezifischen CO<sub>2</sub>-Emissionen neuer Personenkraftwagen können dem „Leitfaden über den Kraftstoffverbrauch, die CO<sub>2</sub>-Emissionen und den Stromverbrauch neuer Personenkraftwagen“ entnommen werden, der an allen Verkaufsstellen und bei der Deutschen Automobil Treuhand GmbH (DAT) unentgeltlich erhältlich ist.

## Autohaus Willi Krämer KG

Lichtenbergerstraße 66 · 64401 Groß-Bieberau

Tel.: 06162 - 9314 - 0 · Fax: 06162 - 811 - 16 · ute.kraemer@willi-kraemer.de

## VW Polo UNITED 1,0 I TSI OPF 81 kW (110 PS) 6-Gang Navi Keyle...

Vorführwagen

Druckdatum: 14.06.2021

### Ausstattung

- Leichtmetallfelgen
- Wegfahrsperr
- Elektron. Stabilitätsprogramm (ESP)
- Antiblockiersystem (ABS)
- Mwst. ausweisbar
- Elektr. Fensterheber
- Lichtautomatik
- ASR
- Lederlenkrad
- Raucherpaket
- Spracherkennungssystem
- Regensensor
- Außenspiegel elektrisch
- ISOFIX
- Berganfahrhilfe
- Freisprecheinrichtung
- Touchscreen
- Alarmanlage
- Einparkhilfe
- Servolenkung
- Sitzheizung
- Navigationssystem
- Garantie
- Tagfahrlicht
- Metallic
- Multifunktionslenkrad
- MP3
- Reifendruckkontrolle
- Keyless Go
- Bluetooth
- Digitalradio / DAB
- Rückfahrkamera
- Klimatisierung

### Autohaus Willi Krämer KG

Lichtenbergerstraße 66 · 64401 Groß-Bieberau

Tel.: 06162 - 9314 - 0 · Fax: 06162 - 811 - 16 · [ute.kraemer@willi-kraemer.de](mailto:ute.kraemer@willi-kraemer.de)

## VW Polo UNITED 1,0 I TSI OPF 81 kW (110 PS) 6-Gang Navi Keyle...

Vorfürswagen

Druckdatum: 14.06.2021

### Beschreibung

- **Getriebe:** Schaltgetriebe
- **Technik:** Bordcomputer, Start-Stop-Automatik
- **Assistenten:** Müdigkeitserkennung, Regensensor, Lichtsensor, Notbremsassistent, Berganfahrassistent, Kollisionswarner
- **Komfort:** Klimaautomatik, Servolenkung, Zentralverriegelung, Elektrischer Fensterheber, Sitzheizung, Elektrische Aussenspiegel, Teilbare Rucksitzlehne, Multifunktionslenkrad, Keyless Go Startfunktion, Innenspiegel autom. abblendbar, Mittelarmlehne, Lenksäule einstellbar, ParkDistanceControl vorne und hinten, Keyless Entry, Ambiente Beleuchtung, Lordosenstütze, Lederlenkrad, Geschwindigkeitsbegrenzungsanlage, Klimaautomatik-2-Zonen
- **Sicht:** adaptives Kurvenlicht, LED-Tagfahrlicht, Nebelscheinwerfer, Scheinwerferregulierung, Colorverglasung, Aussenspiegel beheizbar, Rückfahrkamera, Privacyverglasung
- **Sicherheit:** ABS, Airbag, Beifahrer-Airbag, Wegfahrsperrung, Alarmanlage, ESP, Antriebsschlupfregelung, Reifendruckkontrolle, Traktionskontrolle, Kopfairbag, Kindersitzbefestigung, Pannenset
- **Entertainment:** Navigationssystem, Radio, Telefonvorbereitung, USB-Anschluss, MP3, Bluetooth, Freisprecheinrichtung, Apple CarPlay, Android Auto, Sprachsteuerung, DAB, Touchscreen, Musikstreaming
- **Umwelt:** Abgasnorm Euro 6D-Temp, Grüne Umweltplakette, **Energieeffizienzklasse B**
- **Qualität:** Garantie, HUAU neu
- **Sonstiges:** Katalysator, Metallic, Alufelgen, Gepäckraumabdeckung, Stossfänger in Wagenfarbe, Winterpaket, Raucherpaket
- **Weiteres:** Anzeige für Waschwasserstand, Außenspiegel lackiert, Ausstattungs-Paket: Licht und Sicht inkl. Lichtsensor, Berg-Anfahr-Assistent, Bremsassistent, Chrom-Paket, Dachhimmel schwarz, Diebstahlsicherung für Räder, Diebstahl-Warnanlage mit Innenraumabsicherung, Fahrassistenz-System: City-Notbremsfunktion, Getriebe 6-Gang, Handbremshebelgriff Leder, Innenleuchten LED, Innenspiegel mit Abblendautomatik, Insassen-Schutzsystem proaktiv, Kennzeichenbeleuchtung LED, LED Leseleuchten, Lendenwirbelstützen vorn, Mobile Online Dienste Vorbereitung We Connect und We Connect Plus, Mobiltelefon Schnittstelle mit kabelloser Ladefunktion, Müdigkeitserkennungs-Sensor, Multifunktionsanzeige Plus, Safesicherung, Schalt-/Wählhebelgriff Leder, Sitzheizung vorn, Sitzhöhenverstellung, Sitz-Komfort-Paket, Türgriffe lackiert, United-Plus-Paket, Winter-Paket, ZV mit Fernbedienung, Geschwindigkeits-Begrenzeranlage, Sitzbezüge für Sondermodell, Sichern Sie sich jetzt das Fahrzeug zu einem Hauspreis von 24.490, 00 inkl. 19% MwSt. inklusive Aktionen, Prämien sowie Überführung, statt einen Listenneupreis von 27.100, 00 inkl. 19% MwSt. Gerne erstellen wir für Sie ein individuelles Finanzierungs- oder Leasingangebot. Für weitere Informationen, kontaktieren Sie bitte unser Verkaufsteam.
- Int.KnNr: KFW503 ... Änderungen, Zwischenverkauf und Irrtümer vorbehalten.

quality by CG360.de

### Autohaus Willi Krämer KG

Lichtenbergerstraße 66 · 64401 Groß-Bieberau

Tel.: 06162 - 9314 - 0 · Fax: 06162 - 811 - 16 · ute.kraemer@willi-kraemer.de

## VW Polo UNITED 1,0 I TSI OPF 81 kW (110 PS) 6-Gang Navi Keyle...

Vorfühswagen

Druckdatum: 14.06.2021

### Details zur Finanzierung

Monatliche Rate:	189 €		
Anzahlung:	7.132,00 €	Sollzinssatz:	2,99 %
Ratenabsicherung (optional):	0,00 €	Eff. Jahreszins:	2,95 %
Nettodarlehensbetrag:	18.406,00 €	Laufleistung:	48 Monate
Gesamtbetrag:	20.163,00 €	Schlussrate:	11.091,00 €

### Autohaus Willi Krämer KG

Lichtenbergerstraße 66 · 64401 Groß-Bieberau

Tel.: 06162 - 9314 - 0 · Fax: 06162 - 811 - 16 · [ute.kraemer@willi-kraemer.de](mailto:ute.kraemer@willi-kraemer.de)